



AMÉNAGEMENT DU DELTA DE LA LEYSSE ET DU DOMAINE DE BUTTET Le-Bourget-du-Lac (73)

Chargée d'un projet de requalification de centre-bourg en bordure de lac, la Société Publique Locale de la Savoie (S.P.L.S.) a confié au groupement désigné des études préalables visant à définir les conditions optimales de développement urbain en matière de programmation et d'équilibres environnementaux, écologiques et économiques.

État d'avancement : 2015 (achevé)

Maîtrise d'Ouvrage : S.P.L.S.
Référente : Fanny Vandoolaeghe, Chargée d'opérations

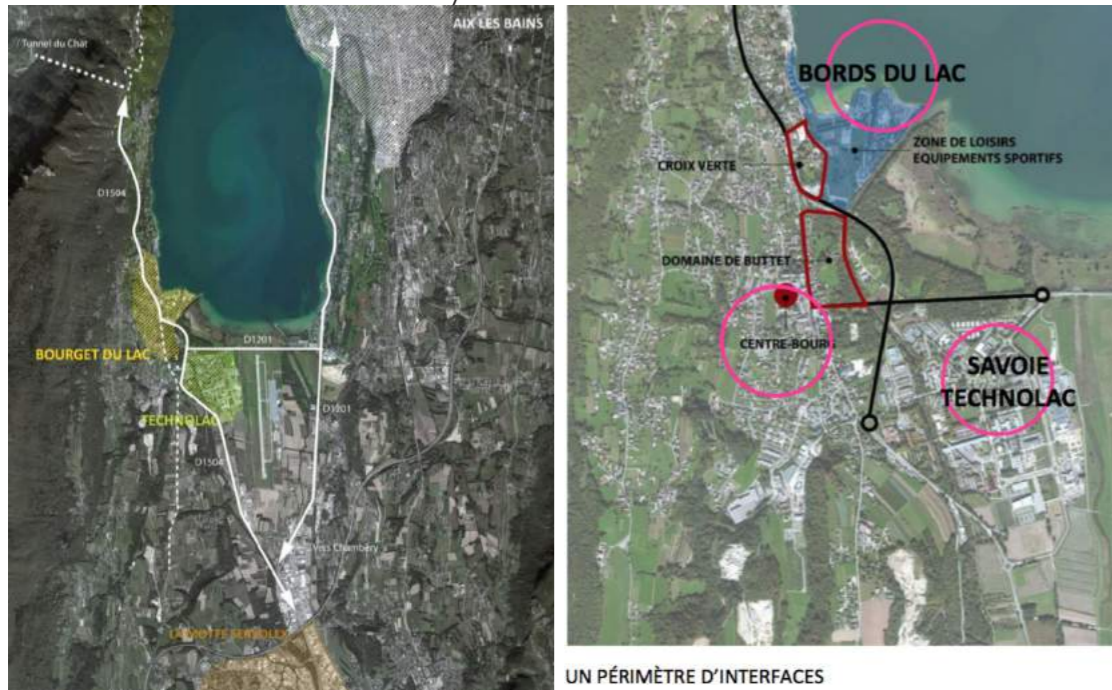
Secteur / site d'étude :
Delta de la Leysse, Le Bourget-du-Lac (7 ha)

Équipe projet :
Atelier LD (mandataire, architecture et paysage)
Condition Urbaine
FOLIA (paysage)
SE&ME (énergie et environnement)
Éco-Stratégie (environnement)
INGEROP (VRD)

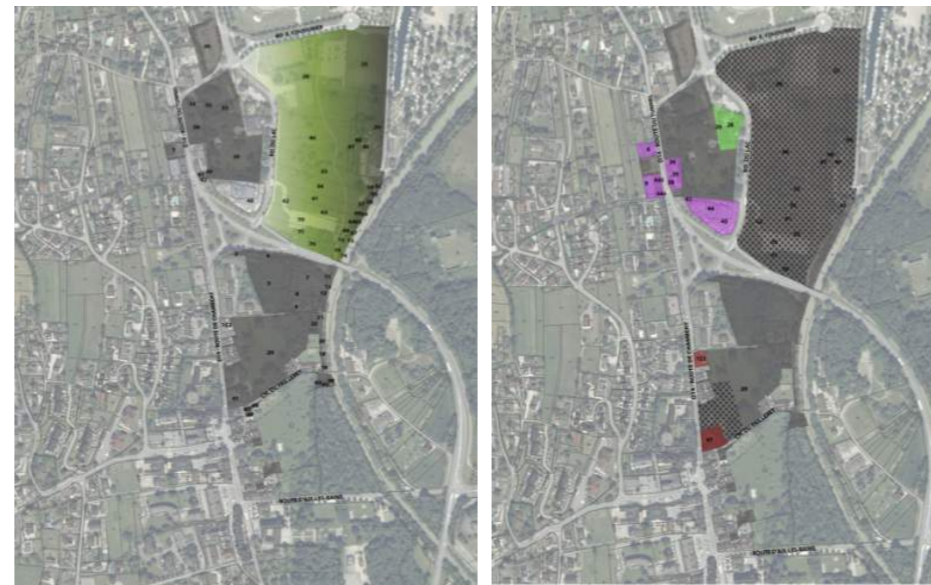
Montant de mission : 62 150 € HT
(dont 30% Condition Urbaine)

Objectifs de la mission	Enjeux	Nos interventions
<ul style="list-style-type: none"> Définir les conditions supportables d'un aménagement urbain au sein d'une commune protégée par les lois Montagne et Littoral ; Préciser les périmètres d'intervention ; Programmer les modes d'occupation ; Assurer des équilibres financiers. 	<ul style="list-style-type: none"> Protéger les rives du lac ; Concilier les interventions avec le caractère protégé de la zone ; Respecter les équilibres en matière de production de logements ; Dégager des équilibres de bilan ; Retrouver des mixités sociales et fonctionnelles. 	<ul style="list-style-type: none"> Diagnostic de territoire ; Définition de la stratégie de développement ; Programmation, équilibres financiers ; Méthodologie réglementaire ; Loi Littoral.

Analyse territoriale et urbaine



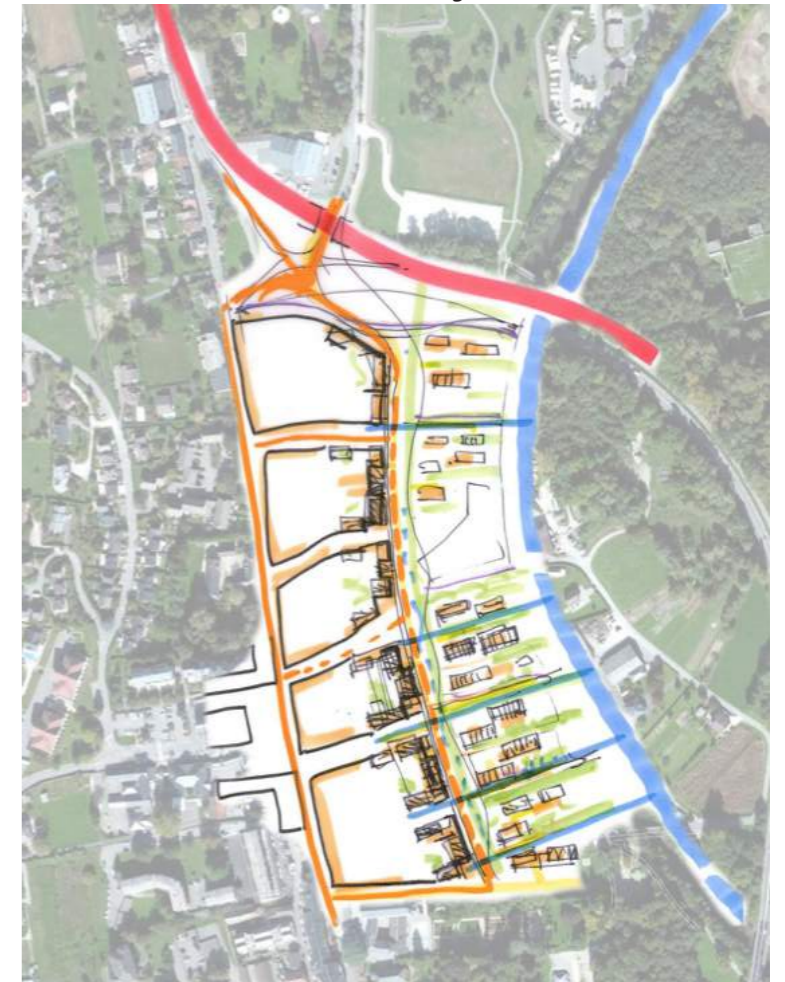
Le foncier



ÉTAT DU FONCIER MAÎTRISÉ

CARTOGRAPHIE DES POINTS DE DURETÉ FONCIÈRE

Scenario d'aménagement



Principes d'aménagement



- CONSTITUTION D'UN NOUVEL AXE MAJEUR : « LA PROMENADE DU BOURGET » : LIEN ENTRE LES 2 POLARITÉS
- REQUALIFICATION DE LA ROUTE DU TUNNEL SUR SA PARTIE NORD
- CONSERVATION D'UNE OUVERTURE VISUELLE SUR LA CROIX VERTE
- APPUI SUR LES QUALITÉS PAYSAGÈRES MAJEURES
- RÉINTERPRÉTATION DES QUALITÉS PAYSAGÈRES DE « DOMAINE »
- DES MODES DE DÉPLACEMENTS PRIVILÉGIÉS PAR LES ITINÉRAIRES DOUX DÉJÀ TRÈS STRUCTURÉS